

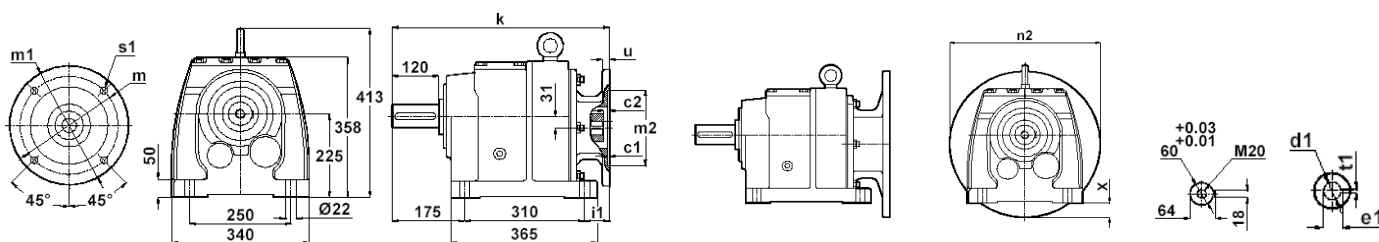


## Технические характеристики

Тип: Соосный редуктор MN 503

Максимальный крутящий момент на выходном валу (Нм)	Передаточное отношение (i)	Обороты на выходном валу (об/мин)	Обороты на входном валу (об/мин)	Механическая и термическая мощность при коэффициенте надежности = 1,0						Допустимая радиальная нагрузка на выходе (Н)	Допустимая радиальная нагрузка на входе (Н)
				n <sub>1</sub> =2800	n <sub>1</sub> =1400	n <sub>1</sub> =900	n <sub>1</sub> =750	n <sub>1</sub> =450	n <sub>1</sub> =350		
2400	16,73	84	1400	29,89	<b>21,84</b>	15,84	13,22	7,95	6,19	0	-
	21,32	66	1400	23,59	<b>17,28</b>	12,56	10,49	6,32	4,93	1957	-
2500	23,99	58	1400	22,91	<b>16,03</b>	11,18	9,33	5,63	4,39	1983	-
2700	24,16	52	1400	22,52	<b>15,31</b>	9,89	8,26	4,98	3,88	771	-
	34,56	41	1400	20,32	<b>12,01</b>	7,76	6,48	3,91	3,04	11195	2333
	40,86	34	1400	17,98	<b>10,18</b>	6,58	5,49	3,31	2,58	12935	2614
	45,97	30	1400	16,67	<b>9,07</b>	5,86	4,89	2,95	2,30	14846	2661
	52,06	27	1400	15,93	<b>8,02</b>	5,18	4,32	2,61	2,03	16000	2705
	63,47	22	1400	13,08	<b>6,59</b>	4,25	3,55	2,14	1,67	16000	2763
	75,10	19	1400	11,09	<b>5,58</b>	3,60	3,01	1,81	1,41	16000	2805
84,89	16	1400	9,83	<b>4,95</b>	3,19	2,67	1,61	1,25	16000	2834	
96,99	14	1400	8,63	<b>4,34</b>	2,80	2,34	1,41	1,10	7253	2855	

Габаритные и присоединительные размеры:



Обозначение размера (мм)	c1	c2	s1	m	m1	m2	i1	u	k	d1	t1	e1	n2	X
<b>100 / B5</b>	4,5	20	15	215	250	180	41,5	15	527,5	28	8	31,3	250	-
<b>112 / B5</b>	4,5	20	15	215	250	180	41,5	15	527,5	28	8	31,3	250	-
<b>132 / B5</b>	4,5	9	15	265	300	230	51,5	15	537,5	38	10	41,3	300	-
<b>160 / B5</b>	5,5	10	19	300	350	250	127	18	613	42	12	45,3	350	-
<b>180 / B5</b>	5,5	10	19	300	350	250	127	18	613	48	14	51,8	350	-
<b>200 / B5</b>	5,5	10	19	350	400	300	147	22	633	55	16	59,3	400	6
<b>132 / B14</b>	4,5	9	11	165	200	130	51,5	15	537,5	38	10	41,3	-	-

Количество масла в редукторе (в зависимости от монтажной позиции): от 6,0 до 11,5 л

Вес: 126 кг

Монтажная позиция

