

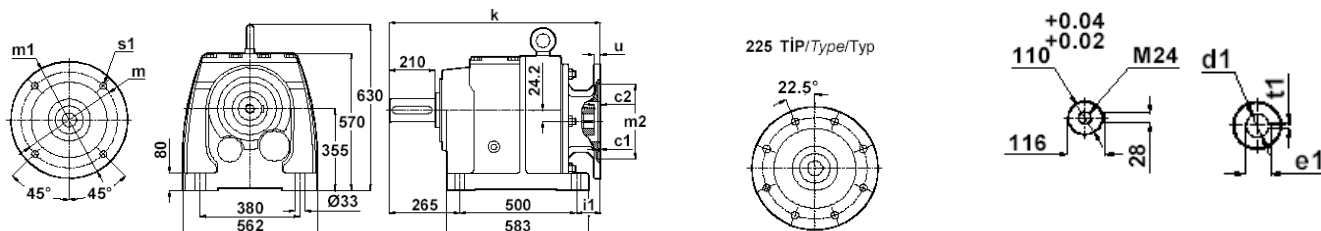


Технические характеристики

Тип: Соосный редуктор MN 872

Максимальный крутящий момент на выходном валу (Нм)	Передаточное отношение (i)	Обороты на выходном валу (об/мин)	Обороты на входном валу (об/мин)	Механическая и термическая мощность при коэффициенте надежности = 1,0						Допустимая радиальная нагрузка на выходе (Н)	Допустимая радиальная нагрузка на входе (Н)
				n ₁ =2800	n ₁ =1400	n ₁ =900	n ₁ =750	n ₁ =450	n ₁ =350		
8700	4,32	324	1400	-	247,58	159,16	164,85	112,55	92,84	26522	-
9000	4,95	283	1400	-	225,01	144,64	148,61	102,05	83,61	27854	-
9550	5,22	268	1400	-	226,62	145,68	149,60	102,45	84,43	33381	-
9900	5,99	234	1400	-	205,14	131,87	135,15	92,97	76,13	34923	-
10200	6,64	211	1400	-	190,84	122,69	125,64	86,10	70,70	36043	-
10600	7,55	185	1400	-	173,86	111,77	114,80	78,63	64,19	37466	-
11200	8,87	158	1400	-	156,67	100,72	103,30	70,56	55,95	42770	-
11500	10,09	139	1400	-	140,78	90,50	93,26	63,25	49,20	44766	-

Габаритные и присоединительные размеры:



Обозначение размера (мм)	c1	c2	s1	m	m1	m2	i1	u	k	d1	t1	e1
160 / B5	5,5	10	19	300	350	250	101	20	862	42	12	45,3
180 / B5	5,5	10	19	300	350	250	101	20	862	48	14	51,8
200 / B5	5,5	10	19	350	400	300	105	22	870	55	16	59,3
225 / B5	5,5	10	19	400	450	350	158	24	923	60	18	64,4
250 / B5	5,5	10	19	500	550	450	158	24	923	65	18	69,4
280 / B5	5,5	10	19	500	550	450	101	24	925	75	20	79,9

Количество масла в редукторе (в зависимости от монтажной позиции): от 37,0 до 45,0 л

Вес: 555 кг

Монтажная позиция

